

Приложение. Описание местоположения границ

ОПИСАНИЕ МЕСТОПОЛОЖЕНИЯ ГРАНИЦ

Граница населенного пункта х. Адыянов

(наименование объекта местоположение границ, которого описано (далее - объект))

Раздел 1

Сведения об объекте		
№ п/п	Характеристика объекта	Описание характеристик
1	2	3
1	Местоположение объекта	Ростовская область, Дубовский район, Веселовское сельское поселение
2	Площадь объекта +/- величина погрешности определения площади (P +/- Дельта P), м2	333125 +/- 115
3	Иные характеристики объекта	Вид объекта реестра границ: Граница населенного пункта. Протяженность границ: 3053 м

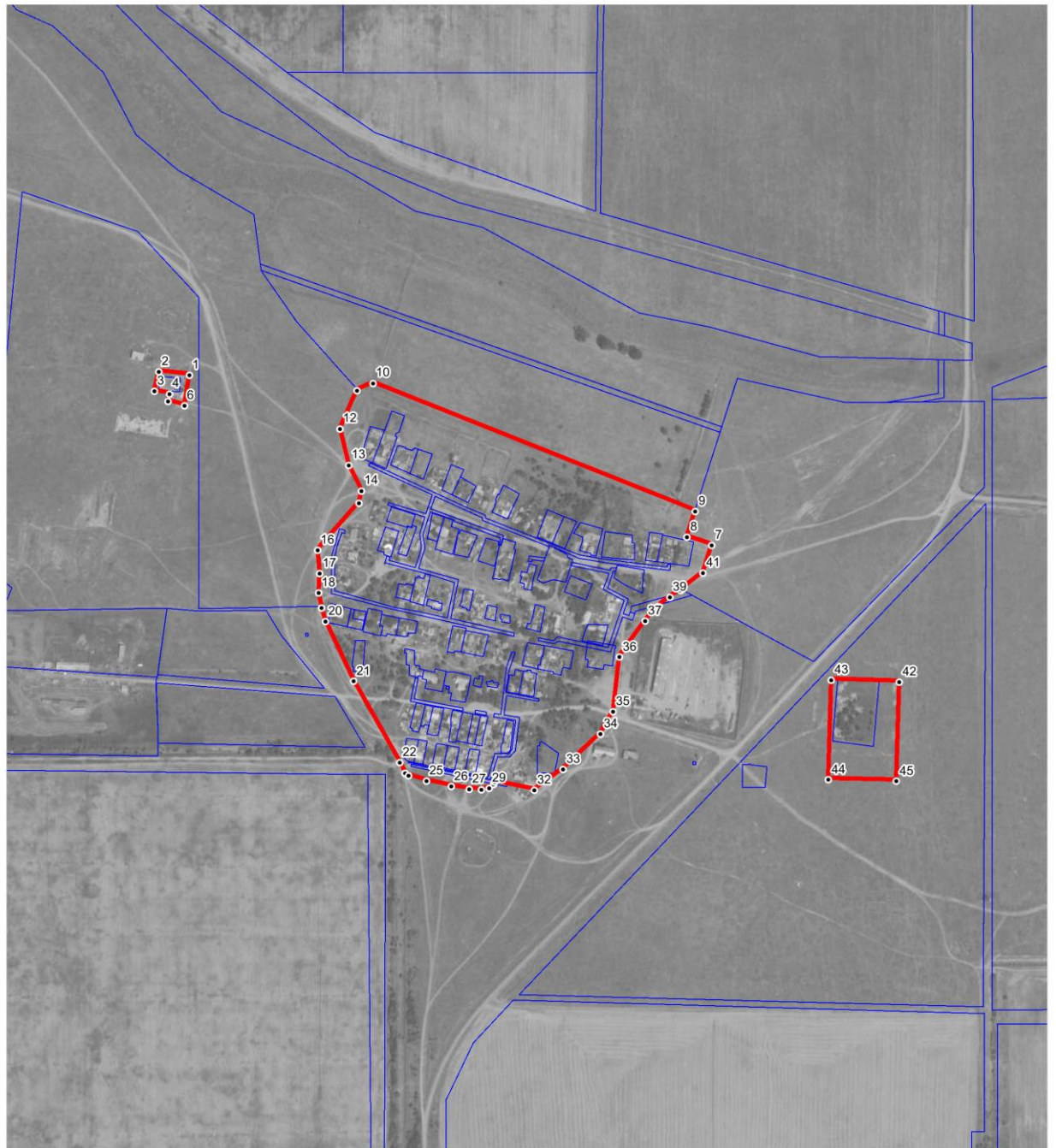
Раздел 2

Сведения о местоположении границ объекта					
1. Система координат МСК-61, зона 3					
2. Сведения о характерных точках границ объекта					
Обозначение характерных точек границ	Координаты, м		Метод определения координат характерной точки	Средняя квадратическая погрешность положения характерной точки (Mt), м	Описание обозначения точки на местности (при наличии)
	X	Y			
1	2	3	4	5	6
871	435393.28	3213405.47	картометрический метод	0.4	-
872	435399.78	3213352.16	картометрический метод	0.4	-
873	435366.22	3213344.09	картометрический метод	0.4	-
874	435361.15	3213370.47	картометрический метод	0.4	-
875	435348.41	3213367.37	картометрический метод	0.4	-
876	435340.34	3213396.11	картометрический метод	0.4	-
871	435393.28	3213405.47	картометрический метод	0.4	-
3. Сведения о характерных точках части (частей) границы объекта					
Обозначение характерных точек границ	Координаты, м		Метод определения координат характерной точки	Средняя квадратическая погрешность положения характерной точки (Mt), м	Описание обозначения точки на местности (при наличии)
	X	Y			
1	2	3	4	5	6
Часть № 1					
877	435084.38	3214311.51	картометрический метод	0.4	-
878	435099.72	3214268.57	картометрический метод	0.4	-
879	435144.35	3214283.68	картометрический метод	0.4	-
880	435374.88	3213725.14	картометрический метод	0.4	-
881	435362.78	3213696.87	картометрический метод	0.4	-
882	435296.41	3213666.83	картометрический метод	0.4	-
883	435232.85	3213681.22	картометрический метод	0.4	-
884	435187.91	3213702.83	картометрический метод	0.4	-
885	435166.54	3213698.21	картометрический метод	0.4	-
886	435085.23	3213624.76	картометрический метод	0.4	-
887	435044.84	3213627.68	картометрический метод	0.4	-
888	435011.3	3213625.42	картометрический метод	0.4	-
889	434985.35	3213630.24	картометрический метод	0.4	-
890	434961.65	3213636.65	картометрический метод	0.4	-

891	434856.5	3213684.06	картометрический метод	0.4	-
892	434714.07	3213762.59	картометрический метод	0.4	-
893	434695.09	3213771.72	картометрический метод	0.4	-
894	434691.13	3213778.21	картометрический метод	0.4	-
895	434681.39	3213809.21	картометрический метод	0.4	-
896	434670.94	3213851.75	картометрический метод	0.4	-
897	434665.89	3213883.48	картометрический метод	0.4	-
898	434664.45	3213904.39	картометрический метод	0.4	-
899	434667.33	3213917.73	картометрический метод	0.4	-
900	434673.46	3213926.02	картометрический метод	0.4	-
901	434677.69	3213928	картометрический метод	0.4	-
902	434662.62	3213996.49	картометрический метод	0.4	-
903	434698.19	3214047.6	картометрический метод	0.4	-
904	434759.17	3214113.66	картометрический метод	0.4	-
905	434797.76	3214135.47	картометрический метод	0.4	-
906	434892.4	3214148.14	картометрический метод	0.4	-
907	434954.8	3214193.52	картометрический метод	0.4	-
908	434979.65	3214217.32	картометрический метод	0.4	-
909	434995.36	3214237.42	картометрический метод	0.4	-
910	435007.14	3214256.3	картометрический метод	0.4	-
911	435037.02	3214296.06	картометрический метод	0.4	-
877	435084.38	3214311.51	картометрический метод	0.4	-
Часть № 2					
912	434842.52	3214635.01	картометрический метод	0.4	-
913	434847.28	3214516.66	картометрический метод	0.4	-
914	434673.85	3214509.7	картометрический метод	0.4	-
915	434669.8	3214627.84	картометрический метод	0.4	-
912	434842.52	3214635.01	картометрический метод	0.4	-

Раздел 4

План границ объекта
Граница населенного пункта х. Адьянов



Масштаб 1 : 10 000

Используемые условные знаки и обозначения:

- - граница населенного пункта;
- ¹ - характерная точка границы;
- - граница земельного участка.

Подпись _____

Дата " ____ " _____ г.

Место для оттиска печати (при наличии) лица,
составившего описание местоположения границ объекта

ОПИСАНИЕ МЕСТОПОЛОЖЕНИЯ ГРАНИЦ

Граница населенного пункта х. Веселый

(наименование объекта местоположение границ, которого описано (далее - объект))

Раздел 1

Сведения об объекте		
№ п/п	Характеристика объекта	Описание характеристик
1	2	3
1	Местоположение объекта	Ростовская область, Дубовский район, Веселовское сельское поселение
2	Площадь объекта +/- величина погрешности определения площади (Р +/- Дельта Р), м2	776293 +/- 176
3	Иные характеристики объекта	Вид объекта реестра границ: Граница населенного пункта. Протяженность границ: 4348 м

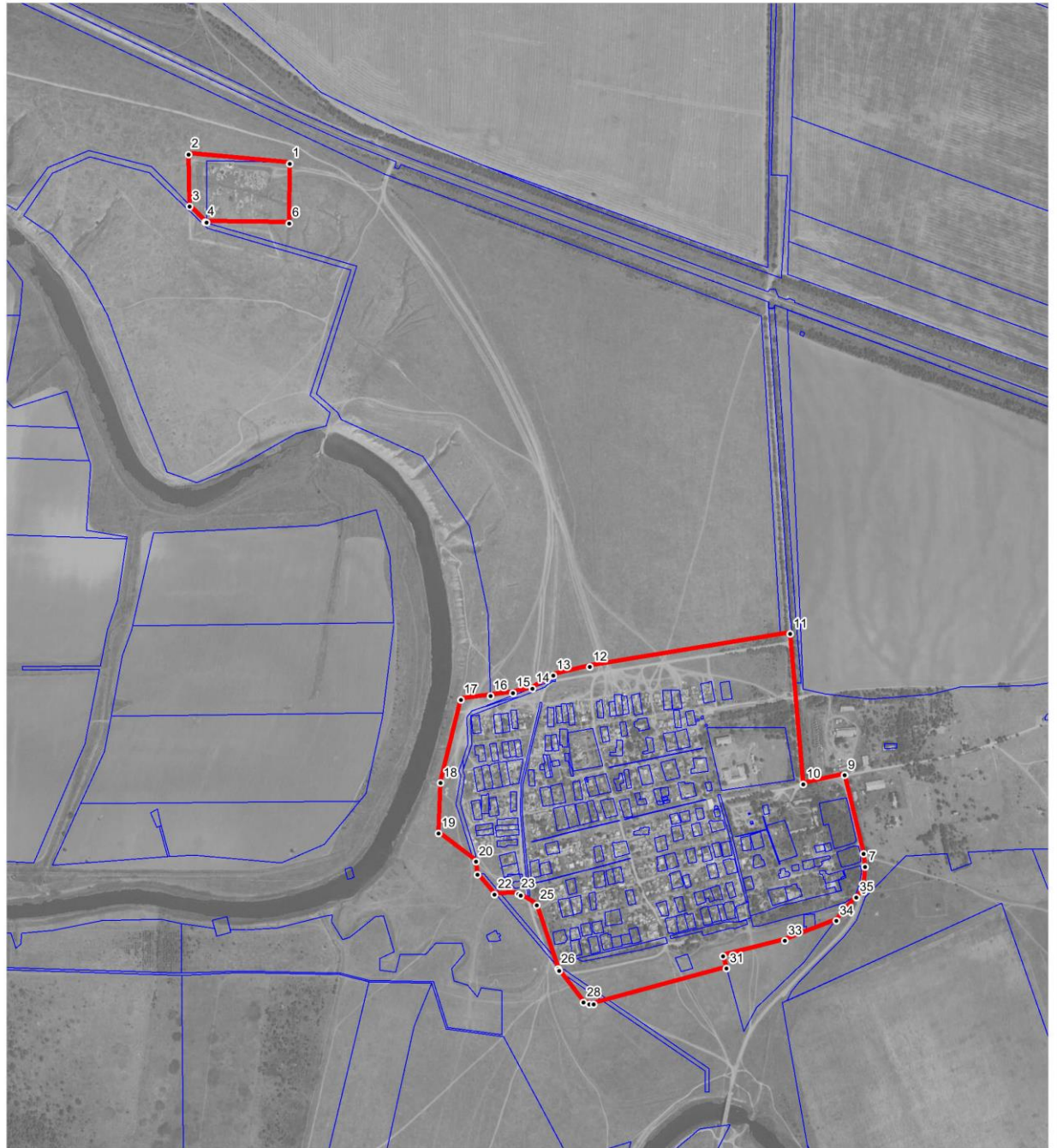
Раздел 2

Сведения о местоположении границ объекта					
1. Система координат МСК-61, зона 3					
2. Сведения о характерных точках границ объекта					
Обозначение характерных точек границ	Координаты, м		Метод определения координат характерной точки	Средняя квадратическая погрешность положения характерной точки (Mt), м	Описание обозначения точки на местности (при наличии)
	X	Y			
1	2	3	4	5	6
916	441542.9	3213516.24	картометрический метод	0.4	-
917	441570.05	3213251.86	картометрический метод	0.4	-
918	441434.46	3213253.04	картометрический метод	0.4	-
919	441393.39	3213292.34	картометрический метод	0.4	-
920	441393.15	3213296.66	картометрический метод	0.4	-
921	441386.83	3213512.34	картометрический метод	0.4	-
916	441542.9	3213516.24	картометрический метод	0.4	-
3. Сведения о характерных точках части (частей) границы объекта					
Обозначение характерных точек границ	Координаты, м		Метод определения координат характерной точки	Средняя квадратическая погрешность положения характерной точки (Mt), м	Описание обозначения точки на местности (при наличии)
	X	Y			
1	2	3	4	5	6
Часть № 1					
922	439689.43	3214994.18	картометрический метод	0.4	-
923	439722.51	3214990.24	картометрический метод	0.4	-
924	439928.84	3214943.21	картометрический метод	0.4	-
925	439906.88	3214835.72	картометрический метод	0.4	-
926	440298.77	3214806.21	картометрический метод	0.4	-
927	440219.72	3214281.97	картометрический метод	0.4	-
928	440199.32	3214186.44	картометрический метод	0.4	-
929	440165.3	3214131.37	картометрический метод	0.4	-
930	440154.78	3214080.43	картометрический метод	0.4	-
931	440147.74	3214021.74	картометрический метод	0.4	-
932	440139.36	3213943.54	картометрический метод	0.4	-
933	439922.89	3213887.97	картометрический метод	0.4	-
934	439791.71	3213880.68	картометрический метод	0.4	-
935	439716.21	3213977.29	картометрический метод	0.4	-
936	439682.34	3213981.27	картометрический метод	0.4	-
937	439630.35	3214025.38	картометрический метод	0.4	-
938	439630.58	3214086.88	картометрический метод	0.4	-

939	439625.73	3214093.08	картометрический метод	0.4	-
940	439600.77	3214135.55	картометрический метод	0.4	-
941	439433.44	3214188.56	картометрический метод	0.4	-
942	439428.59	3214190.94	картометрический метод	0.4	-
943	439346.01	3214253.8	картометрический метод	0.4	-
944	439339.71	3214268.76	картометрический метод	0.4	-
945	439339.71	3214279.79	картометрический метод	0.4	-
946	439429.15	3214627.84	картометрический метод	0.4	-
947	439461.09	3214619.66	картометрический метод	0.4	-
948	439498.62	3214781.26	картометрический метод	0.4	-
949	439549.2	3214917.17	картометрический метод	0.4	-
950	439609.88	3214969.76	картометрический метод	0.4	-
951	439624.84	3214989.45	картометрический метод	0.4	-
922	439689.43	3214994.18	картометрический метод	0.4	-

Раздел 4

План границ объекта
Граница населенного пункта х. Веселый



Масштаб 1 : 15 000

Используемые условные знаки и обозначения:

- - граница населенного пункта;
- ¹ - характерная точка границы;
- - граница земельного участка.

Подпись _____

Дата " ____ " ____ г.

Место для оттиска печати (при наличии) лица,
составившего описание местоположения границ объекта

ОПИСАНИЕ МЕСТОПОЛОЖЕНИЯ ГРАНИЦ

Граница населенного пункта х. Новогашунский

(наименование объекта местоположение границ, которого описано (далее - объект))

Раздел 1

Сведения об объекте		
№ п/п	Характеристика объекта	Описание характеристик
1	2	3
1	Местоположение объекта	Ростовская область, Дубовский район, Веселовское сельское поселение
2	Площадь объекта +/- величина погрешности определения площади (Р +/- Дельта Р), м2	415592 +/- 129
3	Иные характеристики объекта	Вид объекта реестра границ: Граница населенного пункта. Протяженность границ: 3181 м

Раздел 2

Сведения о местоположении границ объекта					
1. Система координат МСК-61, зона 3					
2. Сведения о характерных точках границ объекта					
Обозначение характерных точек границ	Координаты, м		Метод определения координат характерной точки	Средняя квадратическая погрешность положения характерной точки (Mt), м	Описание обозначения точки на местности (при наличии)
	X	Y			
1	2	3	4	5	6
847	422927.29	3211278.22	картометрический метод	0.4	-
848	423010.66	3211230.45	картометрический метод	0.4	-
849	422964.37	3211157.48	картометрический метод	0.4	-
850	422882.77	3211200.63	картометрический метод	0.4	-
847	422927.29	3211278.22	картометрический метод	0.4	-
3. Сведения о характерных точках части (частей) границы объекта					
Обозначение характерных точек границ	Координаты, м		Метод определения координат характерной точки	Средняя квадратическая погрешность положения характерной точки (Mt), м	Описание обозначения точки на местности (при наличии)
	X	Y			
1	2	3	4	5	6
Часть № 1					
851	423656.9	3211619.31	картометрический метод	0.4	-
852	423759.66	3211497.09	картометрический метод	0.4	-
853	423690.74	3211422.16	картометрический метод	0.4	-
854	423736.02	3211374.21	картометрический метод	0.4	-
855	423770.24	3211404.62	картометрический метод	0.4	-
856	423801.32	3211398.32	картометрический метод	0.4	-
857	423932.02	3211509.2	картометрический метод	0.4	-
858	423966.43	3211522.9	картометрический метод	0.4	-
859	424251.03	3211293.83	картометрический метод	0.4	-
860	424262.42	3211159.7	картометрический метод	0.4	-
861	424010.02	3210866.6	картометрический метод	0.4	-
862	423856.45	3210870.2	картометрический метод	0.4	-
863	423804.56	3210864.9	картометрический метод	0.4	-
864	423792.8	3210856.02	картометрический метод	0.4	-
865	423720.29	3210930.3	картометрический метод	0.4	-
866	423689.6	3210942.31	картометрический метод	0.4	-
867	423571.58	3211051.5	картометрический метод	0.4	-
868	423333.66	3211274.28	картометрический метод	0.4	-
869	423374.52	3211321.5	картометрический метод	0.4	-

870	423496.19	3211451.33	картометрический метод	0.4	-
851	423656.9	3211619.31	картометрический метод	0.4	-

Раздел 4

План границ объекта
Граница населенного пункта х. Новогашунский



Масштаб 1 : 10 000

Используемые условные знаки и обозначения:

- - граница населенного пункта;
- ¹ - характерная точка границы;
- - граница земельного участка.

Подпись _____ Дата " ____ " _____ г.

Место для оттиска печати (при наличии) лица,
составившего описание местоположения границ объекта